

# OptiPlex 7040 Mini Tower

## Quick Start Guide

Οδηγός γρήγορης έναρξης

Guia de iniciação rápida

Краткое руководство по началу работы

מדריך התחלה מהירה



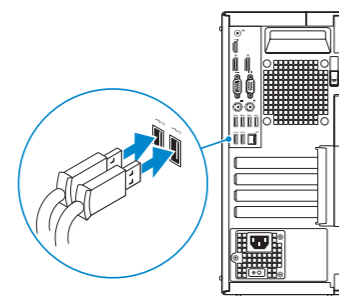
### 1 Connect the keyboard and mouse

Συνδέστε το πληκτρολόγιο και το ποντίκι

Ligar o teclado e o rato

Подсоедините клавиатуру и мышь

חבר את המקלדת ואת העכבר



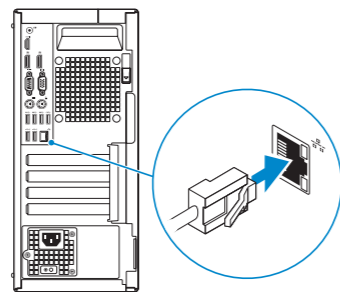
### 2 Connect the network cable — optional

Συνδέστε το καλώδιο δικτύου — προαιρετικά

Ligar o cabo de rede — opcional

Подсоедините сетевой кабель (заказывается дополнительно)

אופציונלי — חבר את כבל הרשת



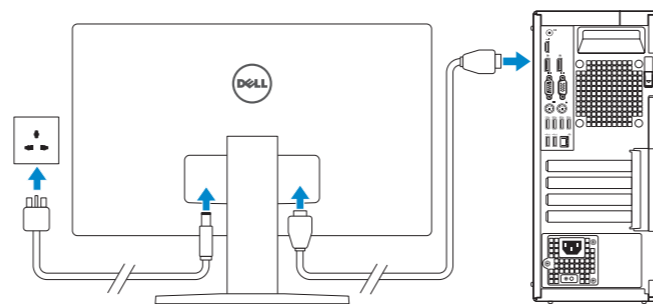
### 3 Connect the display

Συνδέστε την οθόνη

Ligar o monitor

Подключите дисплей

חבר את הצג



**NOTE:** If you ordered your computer with a discrete graphics card, connect the display to the discrete graphics card.

**ΣΗΜΕΙΩΣΗ:** Αν παραγγείλατε τον υπολογιστή σας με χωριστή κάρτα γραφικών, συνδέστε την οθόνη στη χωριστή κάρτα γραφικών.

**NOTA:** Caso tenha encomendado o computador com uma placa gráfica separada, ligue o monitor à placa gráfica separada.

**ПРИМЕЧАНИЕ:** Если вы приобрели компьютер, укомплектованный графическим адаптером на отдельной плате, подсоедините дисплей к разъему на графическом адаптере.

**הערה:** אם הזמנת את המחשב עם כרטיס גרפי נפרד, חבר את הצג לכרטיס הגרפי הנפרד.

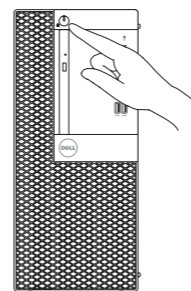
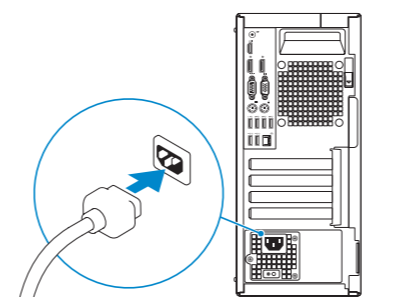
### 4 Connect the power cable and press the power button

Συνδέστε το καλώδιο τροφοδοσίας και πιάστε το κουμπί λειτουργίας.

Ligar o cabo de alimentação e premir o botão de ligação

Подсоедините кабель питания и нажмите кнопку питания

חבר את כבל החשמל ולחץ על לחצן ההפעלה



### 5 Finish operating system setup

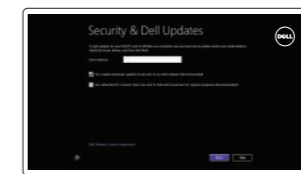
Τελειώστε τη ρύθμιση του λειτουργικού συστήματος

Terminar a configuração do sistema operativo

Завершите настройку операционной системы

סיים את התקנת מערכת ההפעלה

#### Windows 8.1



#### Enable security and updates

Ενεργοποιήστε τις ρυθμίσεις για την ασφάλεια και τις ενημερώσεις

Ativar funcionalidades de segurança e atualizações

Включите службы обеспечения безопасности и автоматического обновления

אפשר אבטחה ועדכונים



#### Connect to your network

Σύνδεση στο δίκτυό σας

Estabelecer ligação à rede

Подключитесь к сети

התחבר לרשת

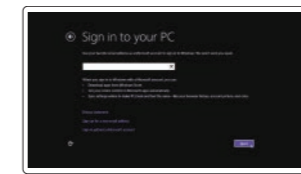
**NOTE:** If you are connecting to a secured wireless network, enter the password for the wireless network access when prompted.

**ΣΗΜΕΙΩΣΗ:** Αν πρόκειται να συνδεθείτε σε ασφαλές ασύρματο δίκτυο, πληκτρολογήστε τον κωδικό πρόσβασης στο ασύρματο δίκτυο όταν παρουσιαστεί η σχετική προτροπή.

**NOTA:** Se estiver a estabelecer ligação a uma rede sem fios protegida, quando for solicitado, introduza a palavra-passe de acesso à rede sem fios.

**ПРИМЕЧАНИЕ:** В случае подключения к защищенной беспроводной сети при появлении подсказки введите пароль для доступа к беспроводной сети.

**הערה:** אם אתם מתחבר לרשת אלחוטית מאובטחת, הן את סיסמת הגישה אל הרשת האלחוטית כאשר תתבקש לעשות זאת.



#### Sign in to your Microsoft account or create a local account

Συνδεθείτε στον λογαριασμό σας στη Microsoft ή δημιουργήστε τοπικό λογαριασμό

Iniciar sessão numa conta Microsoft ou criar uma conta local

Войдите в учетную запись Microsoft или создайте локальную учетную запись

היכנס לחשבון Microsoft שלך או צור חשבון מקומי

#### Product support and manuals

Υποστήριξη και εγχειρίδια προϊόντων

Supporte de produits e manuais

Техническая поддержка и руководства по продуктам

תמיכה ומדריכים למוצר

[Dell.com/support](http://Dell.com/support)

[Dell.com/support/manuals](http://Dell.com/support/manuals)

[Dell.com/support/windows](http://Dell.com/support/windows)

[Dell.com/support/linux](http://Dell.com/support/linux)

#### Contact Dell

Επικοινωνία με την Dell | Contactar a Dell

Обратиться в компанию Dell | Dell אל דלה

[Dell.com/contactdell](http://Dell.com/contactdell)

#### Regulatory and safety

Ρυθμιστικοί φορείς και ασφάλεια

Regulamentos e segurança

Соответствие стандартам и технике безопасности

תקנות ובטיחות

[Dell.com/regulatory\\_compliance](http://Dell.com/regulatory_compliance)

#### Regulatory model

Μοντέλο κατά τους ρυθμιστικούς φορείς | Modelo regulamentar

Modelo согласно нормативной документации | דגם תקינה

D18M

#### Regulatory type

Τύπος κατά τους ρυθμιστικούς φορείς | Tipo regulamentar

Тип согласно нормативной документации | דגם תקינה

D18M001

#### Computer model

Μοντέλο υπολογιστή | Modelo do computador

Modelo компьютера | דגם מחשב

OptiPlex 7040 MT



06V52DA00

© 2015 Dell Inc.

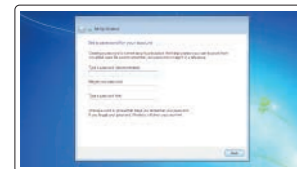
© 2015 Microsoft Corporation.

© 2015 Canonical Ltd.

Printed in China.  
2015-09



## Windows 7



### Set up password for Windows

Ρύθμιση κωδικού πρόσβασης για τα Windows

Configurar a palavra-passe para o Windows

Установите пароль для Windows

הגדר סימסה ל-Windows

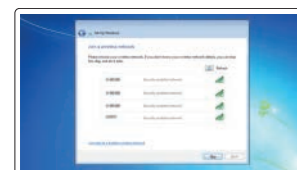
### Connect to your network

Σύνδεση στο δίκτυό σας

Estabelecer ligação à rede

Подключитесь к сети

התחבר לרשת



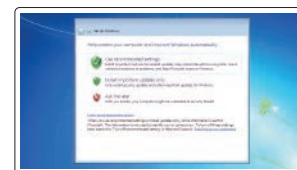
**NOTE:** If you are connecting to a secured wireless network, enter the password for the wireless network access when prompted.

**ΣΗΜΕΙΩΣΗ:** Αν πρόκειται να συνδεθείτε σε ασφαλές ασύρματο δίκτυο, πληκτρολογήστε τον κωδικό πρόσβασης στο ασύρματο δίκτυο όταν παρουσιαστεί η σχετική προτροπή.

**NOTA:** Se estiver a estabelecer ligação a uma rede sem fios protegida, quando for solicitado, introduza a palavra-passe de acesso à rede sem fios.

**ПРИМЕЧАНИЕ:** В случае подключения к защищенной беспроводной сети при появлении подсказки введите пароль для доступа к беспроводной сети.

**הערה:** אם אתה מתחבר לרשת אלחוטית מאובטחת, הן את סימסת הגישה אל הרשת האלחוטית כאשר תבקש לעשות זאת.



### Protect your computer

Προστασία του υπολογιστή σας

Proteger o computador

Защитите свой компьютер

הגן על המחשב שלך

## Ubuntu

Follow the instructions on the screen to finish setup.

Ακολουθήστε τις οδηγίες που παρουσιάζονται στην οθόνη για να τελειώσει η ρύθμιση.

Siga as instruções apresentadas no ecrã para concluir a configuração.

Для завершения установки следуйте инструкциям на экране.

פעל לפי ההוראות על המסך כדי לסיים את ההתקנה.

## Locate Dell apps in Windows 8.1

Εντοπισμός εφαρμογών της Dell στα Windows 8.1

Localizar as aplicações Dell no Windows 8.1

Найдите приложения Dell в Windows 8.1

מקום יישומי Dell ב-Windows 8.1



### Register My Device

### Register your computer

Δήλωση του υπολογιστή σας | Registrar o computador  
Зарегистрируйте компьютер | רשום את המחשב שלך



### Dell Backup and Recovery

### Backup, recover, repair, or restore your computer

Δημιουργία αντιγράφων ασφαλείας, επισκευή ή αποκατάσταση του υπολογιστή σας  
Criar cópia de segurança, recuperação, reparação ou restauração do computador

Выполняйте резервное копирование, восстановление или ремонт компьютера

גיבוי, אחזור, תיקון או שחזור של המחשב שלך



### Dell Data Protection | Protected Workspace

Protect your computer and data from advanced malware attacks

Προστασία του υπολογιστή και των δεδομένων σας από επιθέσεις προηγμένου κακόβουλου λογισμικού

Proteger o computador e os dados contra ataques de malware avançado

Защитите компьютер и данные от современных вредоносных атак

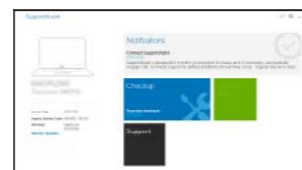
הגן על המחשב והמידע ממתקפות תוכנה חדישות מתקדמות



### Dell SupportAssist

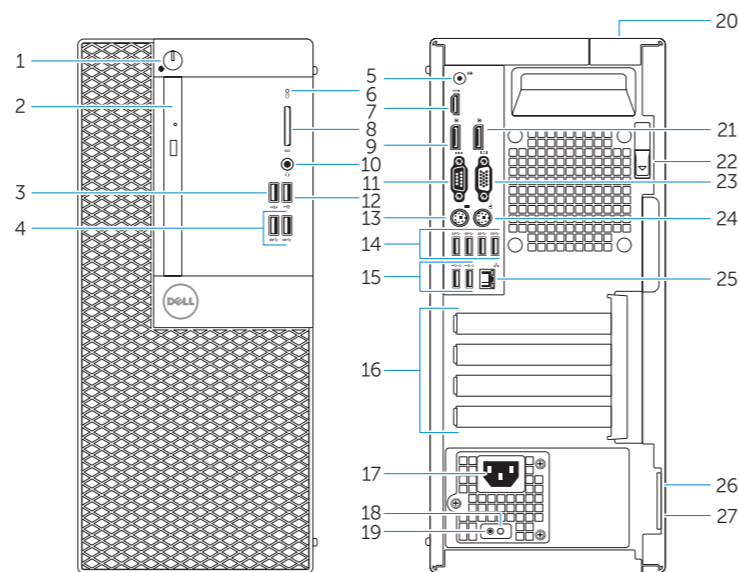
### Check and update your computer

Έλεγχος και ενημέρωση του υπολογιστή σας  
Verificar e atualizar o computador  
Проверяйте и обновляйте свой компьютер  
בדוק ועדכן את המחשב שלך



## Features

תכונות | Funcionalidades | Характеристики | תכונות



1. Power button/Power light
2. Optical-drive bay
3. USB 2.0 connector with PowerShare
4. USB 3.0 connectors
5. Line-out connector
6. Hard-drive activity light
7. HDMI connector
8. Memory card reader (optional)
9. DisplayPort connector
10. Headphone connector
11. Serial connector
12. USB 2.0 connector
13. PS2/Keyboard connector
14. USB 3.0 connectors

1. Κουμπτί λειτουργίας/ Λυχνία κατάστασης τροφοδοσίας
2. Φατνίο μονάδας οπτικού δίσκου
3. Σύνδεσμος USB 2.0 με PowerShare
4. Σύνδεσμοι USB 3.0
5. Σύνδεσμος εξόδου γραμμής
6. Λυχνία δραστηριότητας σκληρού δίσκου
7. Σύνδεσμος HDMI
8. Μονάδα ανάγνωσης καρτών μνήμης (προαιρετικά)
9. Σύνδεσμος DisplayPort
10. Σύνδεσμος ακουστικών
11. Σειριακός σύνδεσμος
12. Σύνδεσμος USB 2.0
13. Σύνδεσμος PS2/πληκτρολογίου

15. USB 2.0 connectors (Supports Smart Power On)
16. Expansion-card slots
17. Power connector
18. Power-supply diagnostic button
19. Power-supply diagnostic light
20. Cable-cover lock slot
21. DisplayPort connector
22. Release latch
23. VGA connector (optional)
24. PS2/Mouse connector
25. Network connector
26. Security-cable slot
27. Padlock ring

14. Σύνδεσμοι USB 3.0
15. Σύνδεσμοι USB 2.0 (υποστηρίζουν έξυπνη ενεργοποίηση)
16. Υποδοχές καρτών επέκτασης
17. Σύνδεσμος τροφοδοσίας
18. Κουμπτί διαγνωστικών τροφοδοτικού
19. Λυχνία διαγνωστικών τροφοδοτικού
20. Υποδοχή κλειδαριάς καλύμματος καλωδίων
21. Σύνδεσμος DisplayPort
22. Μάνταλο αποδέσμευσης
23. Σύνδεσμος VGA (προαιρετικά)
24. Σύνδεσμος PS2/ποντικιού
25. Σύνδεσμος δικτύου
26. Υποδοχή καλωδίου ασφαλείας
27. Κρίκος λουκέτου

1. Botão de alimentação/luz de alimentação
2. Compartimento para unidade ótica
3. Conector USB 2.0 com PowerShare
4. Entradas USB 3.0
5. Conector de saída de linha
6. Luz de atividade da unidade de disco rígido
7. Conector HDMI
8. Leitor de cartões de memória (opcional)
9. Conector DisplayPort
10. Conector para auscultadores
11. Conector série
12. Conector USB 2.0
13. Conector PS2/teclado
14. Entradas USB 3.0

1. Кнопка питания/индикатор питания
2. Отсек оптического дисковода
3. Разъем USB 2.0 с поддержкой функции PowerShare
4. Разъемы USB 3.0
5. Разъем линейного выхода
6. Индикатор работы жесткого диска
7. Разъем HDMI
8. Устройство чтения карт памяти (заказывается дополнительно)
9. Разъем DisplayPort
10. Разъем для подключения наушников
11. Последовательный разъем
12. Разъем USB 2.0
13. Разъем клавиатуры/PS2
14. Разъемы USB 3.0

15. Conectores USB 2.0 (suporta Ativação inteligente)
16. Ranhuras para placas de expansão
17. Conector de alimentação
18. Botão de diagnóstico da fonte de alimentação
19. Luz de diagnóstico da fonte de alimentação
20. Ranhura de segurança da cobertura dos cabos
21. Conector DisplayPort
22. Trinco de desbloqueio
23. Conector VGA (opcional)
24. Conector PS2/rato
25. Conector de rede
26. Ranhura do cabo de segurança
27. Anel para cadeado

15. Разъемы USB 2.0 (с функцией интеллектуального питания)
16. Слоты для карт расширения
17. Разъем питания
18. Кнопка диагностики блока питания
19. Диагностический индикатор блока питания
20. Разъем блокировки крышки кабеля
21. Разъем DisplayPort
22. Фиксатор
23. Разъем VGA (заказывается дополнительно)
24. Разъем мыши/PS2
25. Сетевой разъем
26. Слот для защитного кабеля
27. Проушина для навесного замка

15. מחברי USB 2.0 (תומכים בהפעלה חכמה)
16. חריצים לכרטיסי הרחבה
17. מחבר מתח
18. לחצן אבחון ספק זרם
19. נורת אבחון ספק זרם
20. חריץ נעילת כיסוי כבל
21. מחבר DisplayPort
22. תפס שחרור
23. מחבר VGA (אופציונלי)
24. מחבר PS2/עכבר
25. מחבר רשת
26. חריץ כבל אבטחה
27. טבעת של מנעול תליה

**NOTE:** An upgrade from Windows 7 32-bit to Windows 10 will require a manual installation of the system drivers. For latest drivers, visit [dell.com/support](http://dell.com/support).

**ΣΗΜΕΙΩΣΗ:** Για αναβάθμιση από Windows 7 32-bit σε Windows 10 θα απαιτηθεί μη αυτόματη εγκατάσταση των προγραμμάτων οδήγησης του συστήματος. Για να βρείτε τα πιο πρόσφατα ενημερωμένα προγράμματα οδήγησης, επισκεφτείτε την ιστοσελίδα [dell.com/support](http://dell.com/support).

**NOTA:** A atualização do Windows 7 de 32 bits para o Windows 10 requer a instalação manual dos controladores do sistema. Para obter os controladores mais recentes visite [dell.com/support](http://dell.com/support).

**ПРИМЕЧАНИЕ:** Чтобы перейти с 32-разрядной Windows 7 на Windows 10, потребуется вручную установить драйверы. Новейшие драйверы можно скачать на сайте [dell.com/support](http://dell.com/support).  
**הערה:** שדרוג מ-Windows 7 32-bit ל-Windows 10 ידרוש התקנה ידנית של מנהלי התקן המערכת. למנהלי התקן אחרונים, בקר באתר [dell.com/support](http://dell.com/support).

1. לחצן הפעלה/נורת הפעלה
2. תא כונן אופטי
3. מחבר USB 2.0 עם PowerShare
4. מחברי USB 3.0
5. מחבר קו-יציא (Line-out)
6. נורת פעילות של כונן קשיח
7. מחבר HDMI
8. קורא כרטיס זיכרון (אופציונלי)
9. מחבר DisplayPort
10. מחבר אוזניות
11. מחבר טורי
12. מחבר USB 2.0
13. מחבר PS2/מקלדת
14. מחברי USB 3.0